

1 EURO VALE \*

1,350 \$

EURIBOR A 12 MESES 

1,720 %



## Dinero & Mercado

**Ibex 35**

10.826,20

+0,48% DÍA

+51,50 CIERRE

**EuroStoxx**

3.030,46

+0,40% DÍA

+12,08 CIERRE

**Dow Jones**

12.226,64

-0,34% DÍA

-41,55 CIERRE

**La cesta de la compra**

Rollo de cocina

1,51 euros



## El dato

El 77% de los parados dedica unas tres horas al día a buscar trabajo, menos de 20 horas semanales. FUENTE: MANPOWER

\*DATOS A LAS 23.00 H.

## CRISIS AUTOEMPLEO

# Una alternativa a la cola del paro

Medio millón de personas se hicieron autónomas en 2010 y 550.000 se dieron de baja

D. S. Caballero / M. Rodríguez  
Madrid / Barcelona

Explica Marina Linares entre divertida y asustada que el funcionario de la Seguridad Social que le certificó su paso de parada a autónoma le deseó "buena suerte" en su nueva andadura. No es un momento fácil, con una crisis económica que no cesa y unas listas del desempleo que se resisten a reducirse.

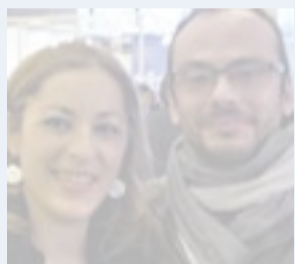
Sin embargo, esta periodista de 27 años ha optado por dejar de cobrar el subsidio de desempleo para trabajar de lo suyo.

Para ser autónoma, Marina tuvo que rellenar formularios en la Agencia Tributaria y en la Seguridad Social y desembolsar cada mes 178 euros, gracias a que por ser menor de 30 años tiene una reducción en la cotización mínima, de 259 euros.

El caso de esta periodista es bastante habitual. Persona desempleada que busca en el autoempleo una manera de tener un sueldo, aunque el perfil medio se completa con los que capitalizan el subsidio del paro y de un joven que inicia su vida laboral.

En 2010, cada día dieron ese paso 1.377, lo que al final del año se convirtió en unas 503.000 altas. Eso sí, en ese mismo ejercicio, las bajas

## Emprendedores en el Salón Miempresa



**Estefanía Beltrán  
D. Muñoz Torrero**

BARCELONA. 30 Y 31 AÑOS.

● Estefanía estaba cansada de encadenar contratos temporales. Y con "una gran idea" compartida con su amigo David, se lanza al mundo del autoempleo con una web que mediará entre clientes y proveedores. Les da "miedo" el paso, admiten, pero también "es una oportunidad". ¿Han encontrado ayudas? "Siempre esperas más", se resignan.



**Juan C. de Juan**

ÁVILA. 54 AÑOS.

● Con 54 años, Juan Carlos puede no ser el emprendedor tipo. Pero ya venía rumiando la idea, y quedarse sin trabajo supuso el empujón definitivo. Duda "entre una franquicia o una industria avícola". Dependerá en buena medida de la inversión que requiera cada una. "No hay muchas ayudas al emprendedor", se lamenta. Para la franquicia necesita al menos 60.000 euros, para la industria avícola, un millón.



**David Martínez  
Sergio Bellón**

MADRID. 22 AÑOS.

● Tienen una idea y, crisis o no, piensan sacarla adelante. ¿No es arriesgado abrir un negocio ahora? "Depende del sector", opina Bellón. "No se puede montar una tienda", pero sí una empresa de "marketing online", dicen. Abrirán en seis meses y crearán dos puestos de trabajo (además de los suyos). Su queja: sólo tendrán ayuda de la Comunidad de Madrid.

alcanzaron las 550.000, según los datos que tiene el presidente de la Organización Profesional de Autónomos, Camilo Abiétar.

Reparación de vehículos, comercio, servicio y transporte, hostelería y agricultura son los sectores que aglutinan el 70% de las altas, un

tercio de las cuales representan a trabajadoras.

El problema más grave con el que se encuentra un emprendedor es, sin duda, la falta de financiación. Tanto que puede llevar a echar el cierre al negocio. En los tres años de crisis, han cerrado 350.000 pymes y se estima

que el 40% de los autónomos no pasan del tercer año.

Para ayudar a romper la tendencia, el *coach* (entrenador) Sergio Fernández acaba de publicar *Vivir sin jefe* (Plataforma), un canto al autoempleo y un manual práctico para evitar caer en los errores a los valientes emprendedores.

## Entre Mail

**Alejandro Suárez**

AUTOR DE 'HA LLEGADO LA HORA DE MONTAR TU EMPRESA'

**"Antes se era empresario por vocación"**

● ● ¿Hay una edad preferible para emprender?

Con 18 años mejor que con 30 porque te vas a equivocar seguro y así puedes correr riesgos.

● ● ¿Los españoles son emprendedores?

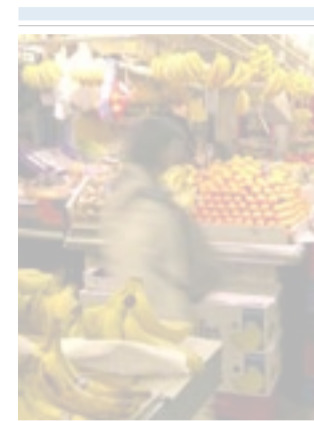
La media de edad es de 44 años. En 1977 el 30% de la población tenía una empresa, ahora sólo el 5,7%.

● ● ¿Ha cambiado el perfil del emprendedor?

Antes de la crisis, el emprendedor era vocacional y hoy lo es por necesidad, por evitar el paro.

● ● ¿La clave del éxito es la idea o la gestión?

La idea del negocio es importante pero no trascendente, con un buen equipo y financiación se puede ir corrigiendo. **M. R.**



Detalle de un mercado.

## La subida de la luz pone el IPC a niveles de 2008

● El Índice de Precios de Consumo (IPC) bajó tres décimas en enero y situó la tasa interanual en el 3,3 %, la mayor desde octubre de 2008, según publicó ayer el INE.

El organismo estadístico achacó el repunte de la inflación interanual a la vivienda, cuya tasa anual subió más de dos puntos y alcanzó el 7,8%, la mayor tasa desde septiembre de 2008.

Este incremento se explica, en su mayoría, por la subida del precio de la electricidad en enero, cuya variación anual se situó en el 15%, la más alta desde 2002.

La inflación subyacente, que excluye los precios de los alimentos frescos y la energía, se situó en el 1,6% en tasa interanual, una décima por encima de la registrada en diciembre. En cambio, el precio del transporte se redujo en dos décimas, mientras que el alcohol se encareció nueve décimas en un año. **AGENCIAS**

## Hoy empiezan los 400 euros para parados

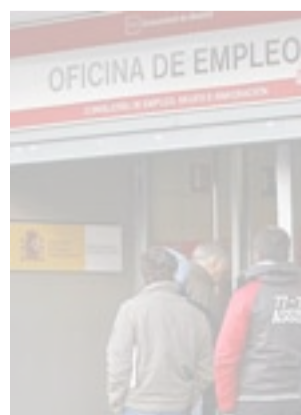
● Los parados de larga duración que agoten su prestación por desempleo o subsidio a partir de este miércoles podrán solicitar la nueva ayuda de 400 euros hasta un máximo de seis meses, que estará vinculada a la formación y que contará con una dotación de 400 millones de euros a cargo del Estado.

"Las personas que terminen su protección por desempleo a partir de mañana [por hoy] podrán solicitar la entrada en este programa, que les da derecho a que puedan mejorar su formación y, en algunos casos, a una ayuda de 400 euros" durante dos meses, señaló en RNE la se-

cretaria de Estado de Empleo, María Luz Rodríguez.

La ayuda, que sustituirá a los 426 euros, beneficiará a 80.000 desempleados. El Prodi, la anterior ayuda, benefició a 198.000 en el último periodo.

Serán beneficiarios de este programa quienes agoten su protección por desempleo a partir de hoy y siempre que las rentas en la unidad familiar del desempleado no superen el 75% del Salario Mínimo Interprofesional que es de 641,40 euros este año. **AGENCIAS**



Desempleados en el Inem.

## En breve

**El decreto de cajas se aprobará el viernes**

**BRUSELAS.** La vicepresidenta segunda del Gobierno y ministra de Economía y Hacienda, Elena Salgado, avanzó ayer desde Bruselas que el Ejecutivo aprobará en el Consejo de Ministros del próximo viernes el decreto de recapitalización de las entidades financieras.

**Más declaraciones del IRPF para la Iglesia**

**MADRID.** El número de declaraciones del IRPF correspondiente a 2009, a favor de la Iglesia católica sumó 7.260.138 millones, 65.983 más que en el ejercicio anterior. Sin embargo, la asignación para la Iglesia asciende, en ese año a 250 millones de euros, tres millones menos que el año anterior.